

Estrategias para la trascendencia



XIV CONGRESO
DE DESARROLLO
EMPRESARIAL
ESTRATEGIAS EMPRESARIALES



¿Qué es una estrategia?

Es un plan de acción diseñado para lograr un objetivo específico o una serie de metas.

¿Para qué sirven las estrategias?

- Identifican Recursos.
- Establecen Prioridades.
- Evitan errores y desperdicios.
- Facilitan la toma de decisiones.
- Ayudan a asignar la secuencia de tareas.
- Permiten tener un plan de contingencias.
- Son una guía clara para alcanzar objetivos específicos.

Tipos de estrategias



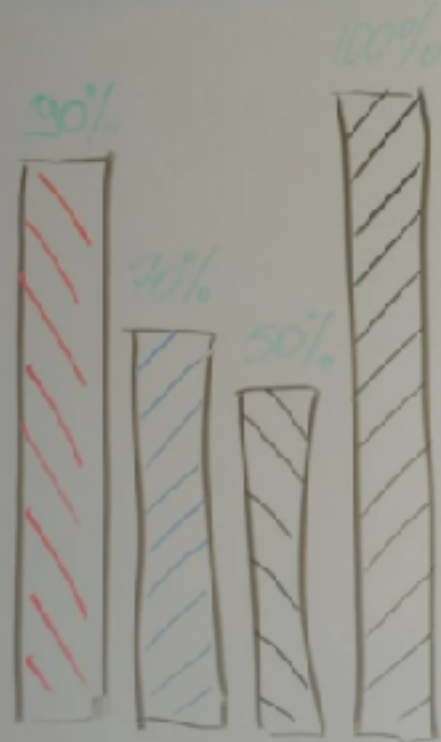
Competitivas



a) Producto --- Costo.

b) Marketing.

Funcionales



- c) Enfoque de resultados.
- d) Optimización de recursos.

Corporativas

- e. Liderazgo en costos.
- f. Imagen empresarial.
- g. Segmentación de mercado.
- h. Liderazgo en diferenciación.

Crecimiento

- i) Penetración de mercado.
- j) Desarrollo de productos.
- k) Desarrollo de mercado.
- l) Diversificación.

Sobrevivencia

m) Tiempos difíciles.


n) Reducción.

o) Expansión.



**Todas las estrategias
deben de responder
a una pregunta:**

**¿Cómo llegamos
de aquí hasta allá?**

A person wearing a plaid shirt and brown pants is walking down a modern staircase. The stairs are made of light-colored stone tiles. The person is seen from behind, and their shadow is cast on the steps. The background is a dark, modern building facade.

Pasos para una estrategia exitosa



1. Define el objetivo que quieres lograr

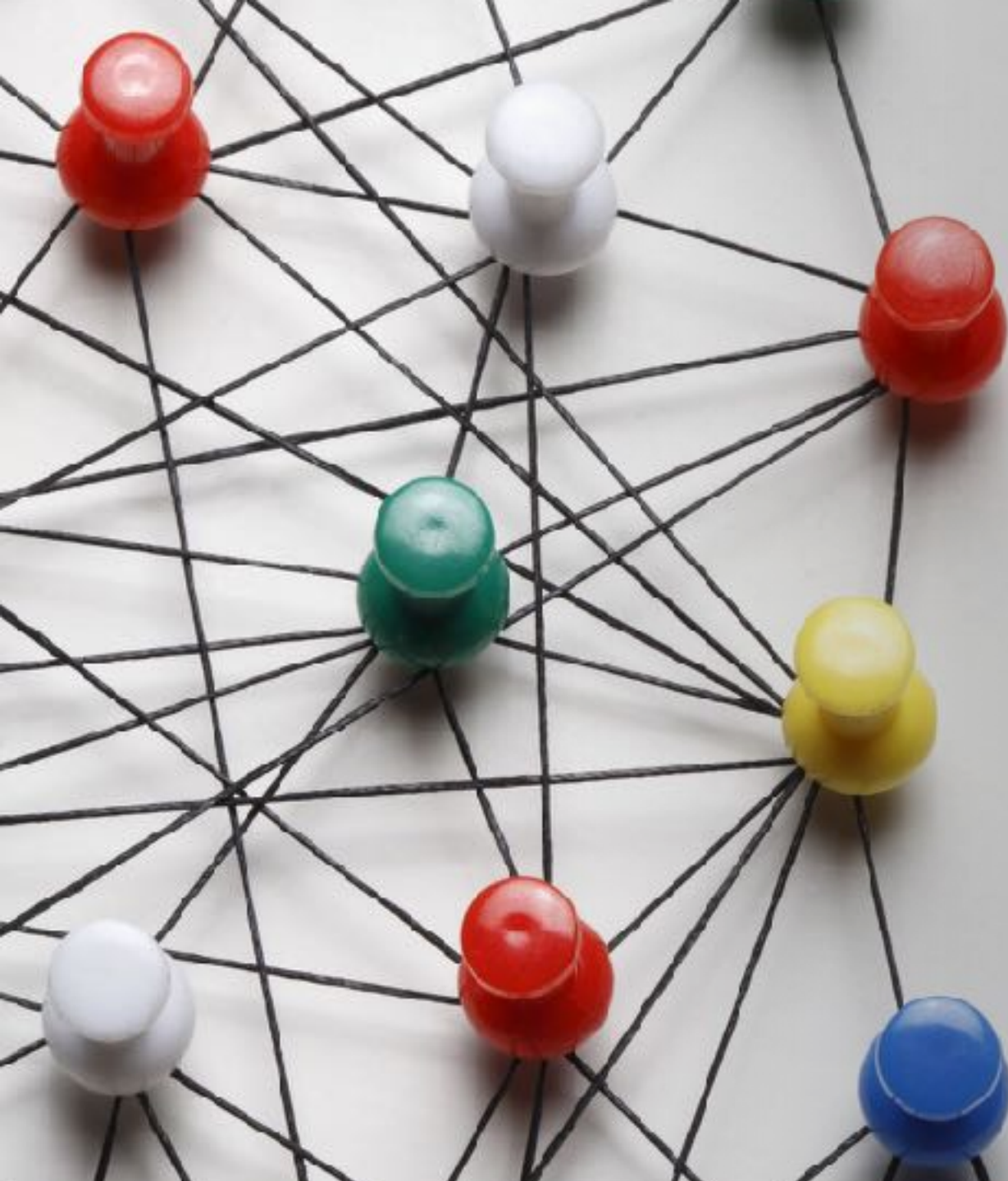
2. Analiza el entorno del problema o Proyecto



3. Evalúa fortalezas y debilidades

4. Busca opciones





5. Selecciona el tipo de estrategia a aplicar

A 3D rendering of a warehouse conveyor belt system. The scene shows a central conveyor belt with several cardboard boxes moving along it. The boxes are brown and have white labels with barcodes. The conveyor belt is flanked by blue rollers. Red laser lines are projected across the floor and the boxes, creating a grid pattern. The lighting is bright and focused on the center of the conveyor belt.

6. Planifica la implementación

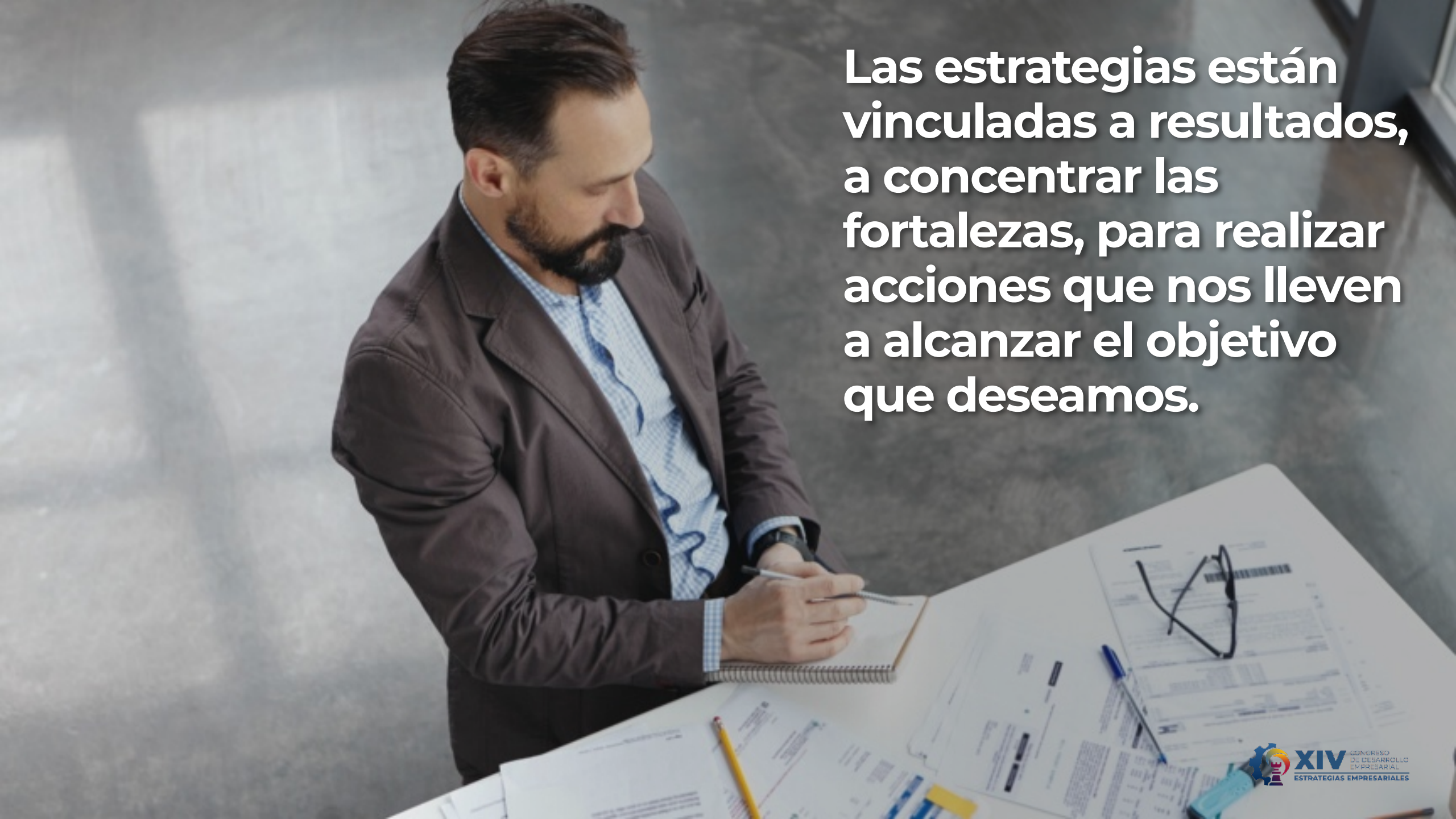
7. Monitorea los avances

8. Revisa los resultados

9. Implementa el ciclo de mejora

A photograph showing a man in a dark suit and light blue shirt on the left, smiling and placing his right hand on the shoulder of a man on the right. The man on the right is wearing a yellow hard hat, a grey t-shirt, and blue overalls. They are in an industrial or factory setting with blurred machinery and windows in the background.

10. Da reconocimientos



Las estrategias están vinculadas a resultados, a concentrar las fortalezas, para realizar acciones que nos lleven a alcanzar el objetivo que deseamos.

A middle-aged man with a grey beard and glasses, wearing a dark blue suit, light blue shirt, and blue tie, is seated at a white desk. He is looking down at several documents on the desk, holding a pen in his right hand. The background shows a window with light-colored curtains.

¿Qué es ser un Estratega?

Es un observador objetivo que analiza los Recursos: Materiales, Humanos y Financieros.

El estrategia hace esto para:

- Corregir debilidades.
- Afrontar Amenazas.
- Mantener Fortalezas.
- Explorar Oportunidades.
- Obtener Resultados.



4 Elementos claves de toda estrategia



1. ASPIRACIÓN

2. ENFOQUE



3. RECURSOS

4. ALINEAMIENTO.

A silhouette of a person's head and shoulders is shown in profile on the left side of the image, looking towards a bright, glowing sunset or sunrise in the center. The background is a soft, hazy sky with warm tones of orange and yellow.

Hablemos de Trascendencia



¿Qué es la trascendencia?


Es la cualidad que va más allá de los límites naturales.

A low-angle, upward-looking photograph of several modern skyscrapers with glass facades. The buildings are illuminated from within, and the sky is a deep blue, suggesting dusk or dawn. The perspective creates a sense of height and scale.

Para una empresa significa dejar huella.

Es el impacto positivo que logra en las personas y en tu entorno.

Dejando un legado para ser recordada para que trascienda en el tiempo.

A low-angle, close-up shot of a person's feet in dark brown and red running shoes, stepping on a rocky and grassy hillside. The person is wearing dark leggings and white socks with a red stripe. The background shows a hazy, golden-brown landscape under a bright sky.

**Para trascender se
necesitan 4 pasos**

A close-up photograph of a hand in a dark suit jacket, with the index finger pointing towards the right. The background is dark and out of focus, showing a white shirt and tie.

1. El bien ser

Debes de ser:

- Honesto.
- Puntual.
- Disciplinado.
- Responsable.



2. El bien hacer

Todo lo que hagas hazlo bien.



El bienestar

Es el resultado de dar lo mejor de nosotros mismos en el día a día.

4. El bien tener

Es el resultado de los tres pasos anteriores.






¿Qué impide a una empresa trascender?

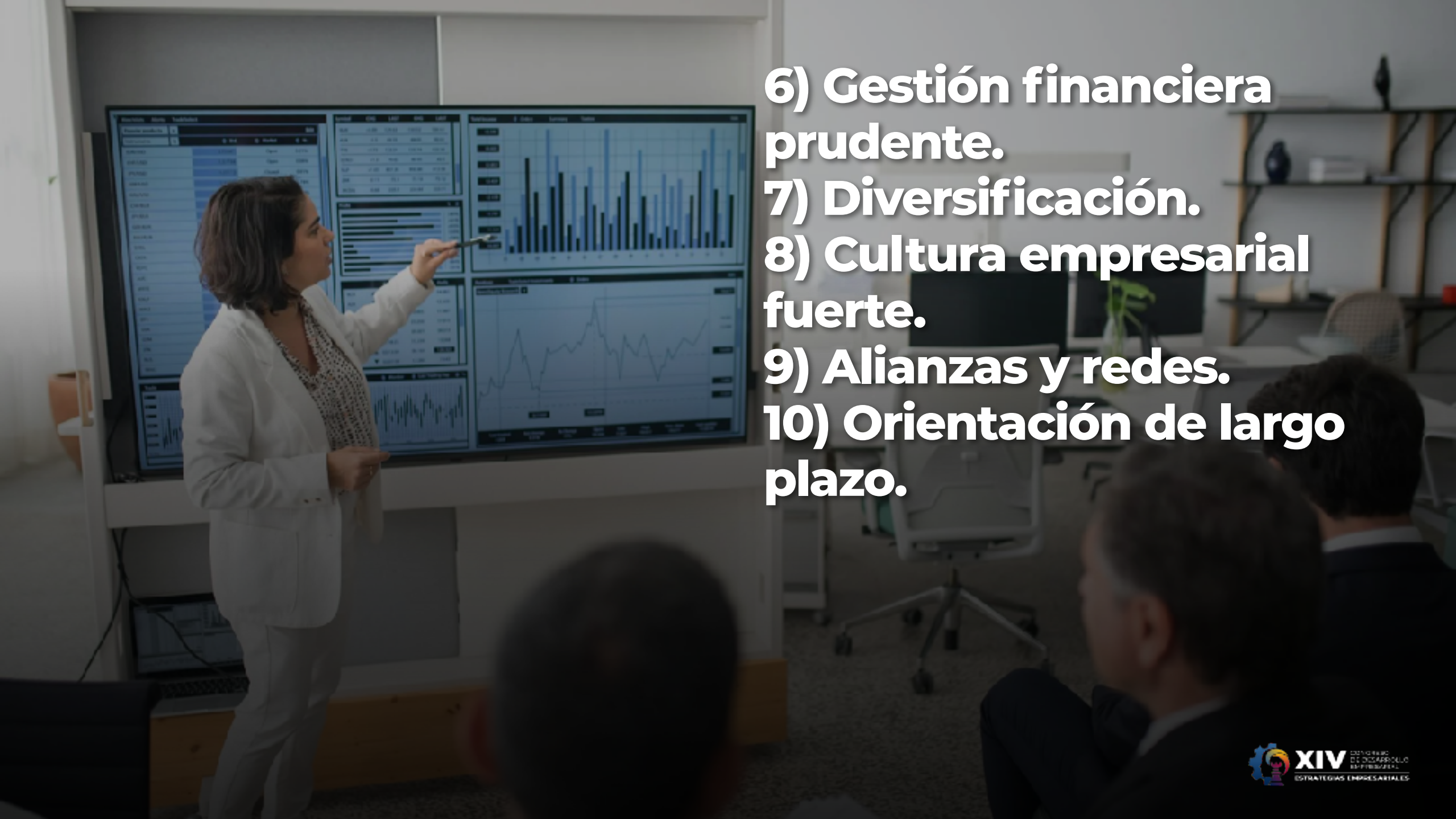
**CONFORMISMO.
POCA RESILIENCIA.
AUTOESTIMA BAJA.
PROCRASTINACIÓN.
MIEDO AL FRACASO.
ENTORNO NEGATIVO.
FALTA DE EDUCACIÓN.
FALTA DE PROPÓSITO CLARO.
FALTA DE CONEXIONES Y REDES.
MAL MANEJO DE LOS RECURSOS.
FALTA DE EMPATÍA Y ALTRUISMO.
FALTA DE DISCIPLINA Y CONSTANCIA.**



Las empresas que trascienden suelen implementar una combinación de estrategias y prácticas que las ayudan a mantenerse relevantes, resilientes y adaptables al entorno cambiante.

- 
- 1) visión y valores sólidos.**
 - 2) innovación y adaptabilidad.**
 - 3) liderazgo con sucesión.**
 - 4) sostenibilidad.**
 - 5) responsabilidad social.**



- 
- 6) **Gestión financiera prudente.**
7) **Diversificación.**
8) **Cultura empresarial fuerte.**
9) **Alianzas y redes.**
10) **Orientación de largo plazo.**



**El verdadero legado de un hombre
no se encuentra en la riqueza que
acumula, sino en las vidas que
toca.**



XIV CONGRESO
DE DESARROLLO
EMPRESARIAL
ESTRATEGIAS EMPRESARIALES



SIMPLEMENTE
Adriana



SIMPLEMENTE
Adriana

